



FOTO: RICKARD JOHNSON/STUDIO-E

HJÄLP OSS SKAPA TRYGGA VÄGAR

Dåligt sikt är farligt och kan orsaka olyckor. Därför frågade vi Göran som är avfallsrådgivare om vad du som fastighetsägare kan hjälpa till med för att förbättra sikten och säkerheten på våra vägar och gator.

VARFÖR ÄR DET VIKTIGT ATT KLIPPA HÄCKAR, BUSKAR OCH TRÄD?

– Bra sikt är viktigt för att insamlingsbilarna som tömmer dina avfallskärl ska komma fram på din gata. Men det är framför allt viktigt för att barn, vuxna och djur som rör sig på och vid vägarna ska kunna känna sig trygga, säger Göran och fortsätter; – Häckar, buskar och träd som växer ut från din tomt gör att sikten blir sämre. I värsta fall behöver de gående använda körbanan på grund av att utrymmet på trottoaren begränsas av växtlighet.

VAD HAR JAG SOM FASTIGHETSÄGARE FÖR ANSVAR?

Du som äger en fastighet ansvarar för den vardagliga skötsel av trottoaren utanför din tomt. Det innebär bland annat

att du måste se till att sikten inte är skydd för trafikanter. Det finns lokala regler för din kommun som styr hur höga buskar du får ha vid en korsning och hur mycket ett träd får sticka ut över en väg. Det kan också vara bra att tänka på hur du planterar nya träd och buskar så att de inte växer utanför tomten när de blir större.

CHECKLISTA - HAR DU KOLL PÅ SIKTEN?

- ✓ Ta bort alla utstickande grenar intill vägar och trottoarer.
- ✓ Se till att buskar och häckar vid hörn intill vägar inte är högre än 80 centimeter.
- ✓ Se till att grenar och buskar inte skymmer vägskyltar.

NY AVFALLSTAXA BÖRJADE GÄLLA 1 APRIL

Din kommun har beslutat om ny avfallstaxa. Några av förändringarna är följande:

- Nya priser för slamtömning
- Kampanjtömning byter namn till schemalagd årlig tömning
- Nya priser för matavfallskärl för verksamheter
- Små matavfallspåsar ingår nu i alla abonnemang

Hela taxan hittar du på www.nsr.se/taxa



FOTO: RICKARD JOHNSON/STUDIO-E

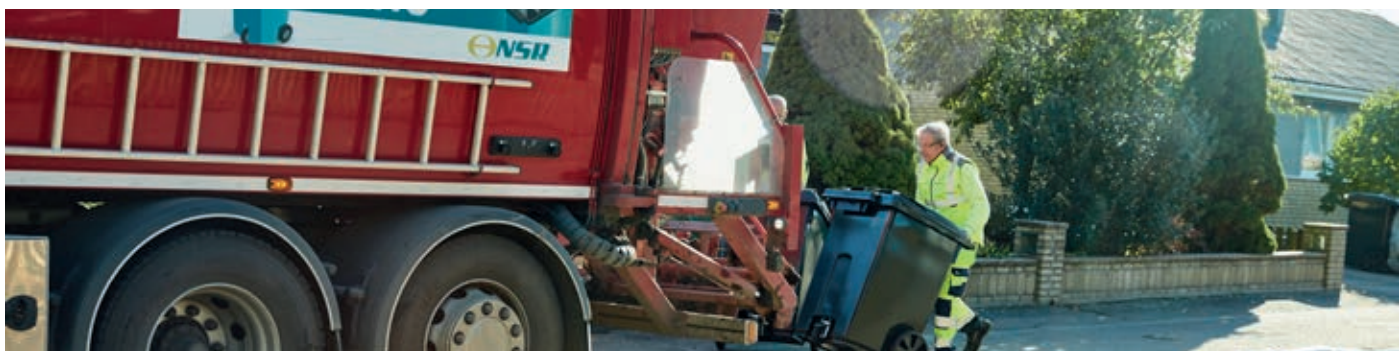


FOTO: RICKARD JOHNSON/STUDIO-E

VI TÖMMER DINA KÄRL EN DAG SENARE VECKA 18 OCH EN DAG TIDIGARE VECKA 25

Vi tömmer alla kärl en dag senare vecka 18 på grund av 1 maj och vi tömmer avfallskärl en dag tidigare vecka 25 på grund av midsommarafton. På Kristi himmelsfärdsdagen och Nationaldagen töms ditt kärl som vanligt.

Vecka 18 1 maj	Ordinarie hämtningsdag	Hämtning kommer att ske
	Måndag 1 maj	Tisdag 2 maj
	Tisdag 2 maj	Onsdag 3 maj
	Onsdag 3 maj	Torsdag 4 maj
	Torsdag 4 maj	Fredag 5 maj
	Fredag 5 maj	Lördag 6 maj

Vecka 25 Midsommar	Ordinarie hämtningsdag	Hämtning kommer att ske
	Måndag 19 juni	Söndag 18 juni
	Tisdag 20 juni	Måndag 19 juni
	Onsdag 21 juni	Tisdag 20 juni
	Torsdag 22 juni	Onsdag 21 juni
	Fredag 23 juni	Torsdag 22 juni

ÖPPETTIDER ÅTERVINNINGSCENTRALEN

Här kan du återvinna mindre mängder avfall från ditt hushåll kostnadsfritt 12 gånger per år. Större mängder avfall från t ex renoveringar eller avfall från småföretag kan lämnas mot en kostnad. Du checkar in på återvinningssentralen med körkort eller passerkort. Återvinningssentralen i Ängelholm ligger på Nordalagatan 1.

VECKODAG	ÖPPETTIDER
Måndag	07.00-19.00
Tisdag	07.00-16.00
Onsdag	07.00-16.00
Torsdag	07.00-19.00
Fredag	07.00-16.00
Lördag	09.00-15.00
Söndag	09.00-15.00

För öppettider på helgdagar se www.nsr.se. Öppettiderna gäller för privatpersoner och företagare med fordon under 3,5 ton.

FLER SÄTT ATT ÅTERVINNA!

ÅTERVINNINGSTATIONER

Här kan du som privatperson lämna förpackningar och tidningar. Närmaste återvinningssstation hittar du på www.ftiab.se. De sköts och töms av Förpacknings- och tidningsinsamlingen AB (FTIAB).

SAMLAREN - FÖR SMÅELEKTRONIK

Småelektronik och ljuskällor kan lämnas i dessa livsmedelsbutiker:

- ICA Maxi, Huggingatan
- ICA Supermarket, Vattengatan

MER LOPPIS OCH ÅTERBRUK!

Fungerande möbler och andra hela föremål kan komma till nytta för andra. Lämna till en loppis eller som återbruk på NSR:s återvinningssentraler, så får prylarna längre liv.



SÅ HÄR NÅR DU NSR

Webb: www.nsr.se

Mina sidor: minasidor.nsr.se

Kontaktformulär: www.nsr.se/kundservice

Telefon: 042-400 13 40

Facebook: facebook.com/hejnsr



KONTAKTA ALLTID OSS VID

- Ägarbyte - blankett finns på www.nsr.se
- Utebliven tömning - kontakta dagen efter.
- Ändring av abonnemang
- Beställningar
- Saknar kärl, röda boxen, påshållare
- Fakturafrågor